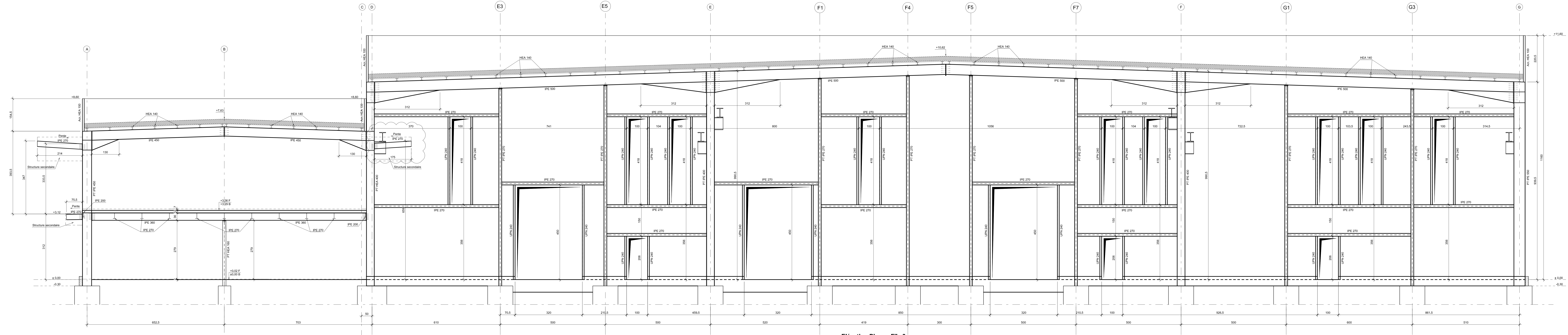


Coupe BB



Elévation Pignon File 3

HYPOTHESES GENERALES :

BETON :
Contrainte de compression $F_{c28} = 25 \text{ MPa}$ (C25/30)
Classe d'exposition : Intérieur des terres - Gel faible ou modéré :
FONDATIONS : AC2 - X F1
RDC (VOILES, LINTEAUX, POTEAUX, POUTRES ...) : XC1

ACIERS :
Limite d'élasticité :
ACIERS A HAUTE ADHERENCE : $F_e = 500 \text{ MPa}$
ACIERS DOLUX : $F_e = 240 \text{ MPa}$
TRELLIS SOUDÉS : $F_e = 500 \text{ MPa}$
Enrobage : 3cm minimum

STABILITE AU FEU ET DEGRE COUPE FEU : I14

ENVIRONNEMENT :
FISSURATION : NON PREJUDICIABLE
MILIEU : NON AGRESSIF
SISMICITE : ZONE 1 - TRES FAIBLE

NIVEAU $\pm 0.00 = \dots$ NGF (A CONTROLER)

LEGENDE :
S : Semelle Isolée
Sf : Semelle Filante
Lg : Longrine
LT : Linteau
P : Radier
CH : Châssis

ETUDE DE SOL : SLC 21-099 06 EGC A indice A du 24/03/2022 de Sol Labo Concept
Taux de travail du sol : σ (E15) = 0.5 MPa
Profondeur / Terrain Naturel (TN) : -0.40m à -1.60m / TN • Ancrage 0.30m
Tol à attendre : Rocher calcaire
Attention : Tenir compte de la sur-profondeur des semelles à réaliser pour traverser les remblais à mettre en oeuvre.
La commune recense de nombreuses cavités naturelles.

NOTA :
Les dimensions et positions de toutes les réservations (plomberie, électricité, menuiseries ...) sont données à titre indicatif.
Elles doivent être vérifiées et validées par les corps d'état concernés avant toute exécution des travaux.

MAITRE D'OUVRAGE	MAITRE D'OEUVRE	ENTREPRISE	BUREAU DE CONTROLE
Comité de Promotion du Vaire 20, rue Henri Rapin 81100 CASTRES	SARL Cabrol & Beauvais Architectes 41 bis, rue Armand Cabrol 81100 CASTRES	- - -	APAVE -

Construction d'un bâtiment industriel de COPROVER
Lieu-dit "Envieu neuf" - 81290 Labruguière

COUPE B-B
ELEVATION FILE 3

AI3C ARCHITECTURE INTERIEURE CONCEPT	DESSINE PAR ED	N° DOSSIER 22050552728	ZONE ...	N° PLAN 11
	VERIFIE PAR VB	PHASE DCE	ECHELLE 1/50	INDICE 0

INDICE	DATE	MODIFICATIONS
0	11/07/2022	PREMIERE DIFFUSION
A		
B		
C		
D		
E		
F		